



Mezinárodní 5-denní závody v orientačním běhu Nový Bor 3. - 7. 8. 2011

POŘADATEL: sportovní klub OK Jiskra Nový Bor
ředitel závodu : Tomáš Vácha
hlavní rozhodčí: Petr Karvánek

INFORMACE: Miroslav Beránek , Sadová 745, 473 01 NOVÝ BOR
telefon/fax: +420 606 733 349 / +420 487 725 550
homepage: www.ok-bor.cz/bohemia
e-mail: orienteering@ok-bor.cz

PROGRAM:

| | | |
|---------|----------|---|
| pondělí | 1.8.2011 | příjezd, prezentace |
| úterý | 2.8.2011 | příjezd, prezentace, trénink |
| středa | 3.8.2011 | 1.etapa - klasická trať, Nové Domky |
| čtvrtek | 4.8.2011 | 2.etapa - klasická trať, Nové Domky doprovodný závod: mikrosprint, Nový Bor |
| pátek | 5.8.2011 | 3.etapa - krátká trať, Nové Domky |
| sobota | 6.8.2011 | 4.etapa - klasická trať, Nové Domky |
| neděle | 7.8.2011 | 5.etapa - klasická trať, Nový Bor |

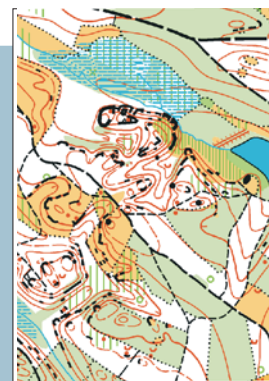
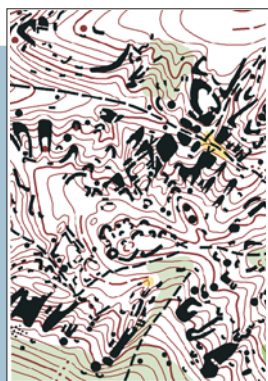
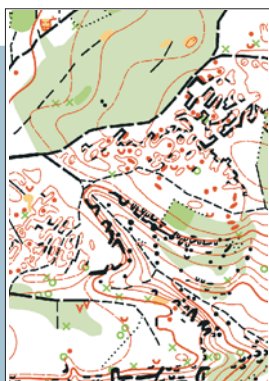
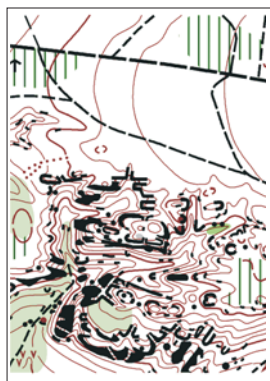
KATEGORIE: H: -10,-12,-14,-16,-18,-20, 21EABC, 35-, 35-S, 40-, 45-, 45-S, 50-, 55-, 55-S, 60-, 65-, 70-, 75- (S=short)
D: -10,-12,-14,-16,-18,-20, 21EABC, 35-, 35-S, 40-, 45-, 45-S, 50-, 55-, 55-S, 60-, 65-, 70- (S=short)

Fáborkovaná trať: T10 (2,5-3km) – pouze děti do 10 let
T10P (2,5-3km) – děti do 10 let s doprovodem rodičů
T-OPEN (2,5-3km) – bez omezení věku

Fit kategorie: F3 (3km), F5 (5km) - středně obtížné tratě s možností přihlásit se na jednotlivé etapy i den předem, čas startu si volí sám závodník (i v E5), výsledky etap se nescítají (hodnotí se jednotlivé dny)



MAPY: 5 nových map dle norem IOF



E1
Hrabčecí cesta
1:10 000, E=5m
mapovali:
Miroslav Horáček
Zdeněk Sokolář

stavitel závodu:
Petr Karvánek

E2
Záhořinské kotliny
1:10 000, E=5m
mapovali:
Jaroslav Lamač
Josef Rančák

stavitelé závodu:
Matouš Karvánek
Tomáš Kořínek

E3
Dědovy kameny
1:7500, E=5m
mapovali:
Miroslav Horáček
Zdeněk Sokolář

stavitel závodu:
Tomáš Kolařík

E4
Medvědí camp
1:10 000, E=5m
mapovali:
Zdeněk Sokolář
Jaroslav Lamač

stavitel závodu:
Martin Mareš

E5
Půlnoční stráň
1:10 000, E=5m
mapovali:
Jaroslav Lamač
Matouš Karvánek
Michaela Šáková

stavitelé závodu:
Jaroslav Křtěnský
Miroslav Beránek

TERÉN:

orientačně zajímavý terén typický pro Novoborsko - kopcovitý, místy značně členitý, s množstvím skal, kamenů, srázků a dalších detailů, poměrně hustá síť cest a pěšin, místy horší průchodnost porostů.

E1: velmi členitý terén, velké množství pískovcových skalních bloků a kamenů

E2: terén se spoustou vrstevnicových detailů, kupek, prohlubní

E3: middle ve skalním městě na Tisovém vrchu, opravdová orientační lahůdka

E4: členitý terén s údolími pokrytými mnoha skalními útvary, část prostoru je na plošině nad rozsáhlým jeskynním komplexem

E5: typický kontinentální terén, porostově různorodý, v některých částech prostoru jemné vrstevnicové detaily

E1



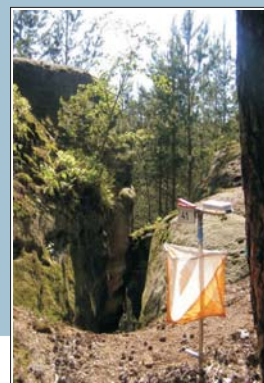
E2



E3



E4



E5



SYSTEM RAŽENÍ: Elektronický systém Sportident. Možnost zapůjčení SI-čipů.



ZÁVODNÍ PROSTORY:



CENTRUM ZÁVODU : Nový Bor Loc: 50°45'12.882"N, 14°32'39.163"E

E1 - E4: lokalita Nové Domky vzdálená cca 15km JV od Nového Boru

E5: etapa situovaná přímo na okraji Nového Boru

PŘEDPOKLÁDANÉ ČASY VITĚZŮ :

| Kat. | klasická trať | krátká trať | obtížnost |
|------|---------------|-------------|---------------|
| H10 | 20 | 20 | velmi lehká |
| H12 | 25 | 25 | lehká |
| H14 | 35 | 25 | střední |
| H16 | 40 | 25 | střední |
| H18 | 45 | 25 | obtížná |
| H20 | 50 | 30 | obtížná |
| H21A | 65 | 35 | obtížná |
| H21B | 55 | 30 | obtížná |
| H21C | 50 | 30 | střední |
| H21E | 70 | 35 | velmi obtížná |
| H35 | 55 | 30 | obtížná |
| H35S | 50 | 30 | obtížná |
| H40 | 50 | 30 | obtížná |
| H45 | 45 | 30 | obtížná |
| H45S | 40 | 25 | obtížná |
| H50 | 45 | 30 | obtížná |
| H55 | 40 | 25 | obtížná |
| H55S | 40 | 25 | přiměřená |
| H60 | 40 | 25 | obtížná |
| H65 | 40 | 25 | přiměřená |
| H70 | 40 | 25 | přiměřená |
| H75 | 40 | 25 | přiměřená |

| Kat. | klasická trať | krátká trať | obtížnost |
|------|---------------|-------------|---------------|
| D10 | 20 | 20 | velmi lehká |
| D12 | 25 | 25 | lehká |
| D14 | 30 | 25 | střední |
| D16 | 35 | 25 | střední |
| D18 | 40 | 25 | obtížná |
| D20 | 45 | 30 | obtížná |
| D21A | 50 | 30 | obtížná |
| D21B | 45 | 30 | obtížná |
| D21C | 40 | 25 | střední |
| D21E | 55 | 30 | velmi obtížná |
| D35 | 45 | 30 | obtížná |
| D35S | 40 | 30 | obtížná |
| D40 | 40 | 30 | obtížná |
| D45 | 35 | 25 | obtížná |
| D45S | 35 | 25 | obtížná |
| D50 | 35 | 25 | obtížná |
| D55 | 35 | 25 | obtížná |
| D55S | 35 | 25 | přiměřená |
| D60 | 35 | 25 | přiměřená |
| D65 | 35 | 25 | přiměřená |
| D70 | 35 | 25 | přiměřená |

Kategorie s volným startovním časem

| Kat. | klasická trať | krátká trať | obtížnost |
|--------|---------------|-------------|-------------|
| F3 | 30 | 25 | střední |
| F5 | 50 | 30 | střední |
| T 10 | 20 | 20 | velmi lehká |
| T 10P | 20 | 20 | velmi lehká |
| T OPEN | 20 | 20 | velmi lehká |



PREZENTACE: sportovní hala NOVÝ BOR, Loc: 50°45'12.882"N, 14°32'39.163"E
 1.8.2011 16.00 - 21.00
 2.8.2011 10.00 - 21.00

DOPRAVA Z CENTRA NA ETAPY A PARKOVÁNÍ : K dopravě na E1-E4 možno využít pořadatelských autobusů z centra, nebo vlastních vozů (ceny v tabulce poplatků). Doba jízdy autobusem 15 minut, pěší vzdálenost od autobusů na shromaždiště (k cíli) E1-E4 do 200m, parkování osobních aut poblíž cíle, klubové autobusy u cíle E1-E4 nemohou parkovat. Na E5 pořadatel dopravu neorganizuje (dosažitelná z centra pěšky).

TRENINK : V úterý 2.8.2011 bude postaven s pevnými kontrolami v prostoru v blízkosti centra. Tréninkové mapy budou k dispozici u prezentace.

VYHLÁŠOVÁNÍ VITĚZŮ: Všichni vítězové kategorií etap E1-E4 (kromě F3, F5, T-10P a T-Open) budou vyhlášeni každý večer po etapě v centru závodu. Tři nejlepší závodníci celkového hodnocení všech kategorií (kromě F3, F5, T-10P a T-Open) budou vyhlášeni po páté etapě v cíli závodu.

UPOZORNĚNÍ: Účastníci závodí na vlastní nebezpečí a v rámci svého zdrav. pojištění - pořadatel zajišťuje pouze první pomoc. K provozování prodejní nebo propagační činnosti v centru, kempu nebo na etapách je nutná písemná dohoda s pořadatelem!

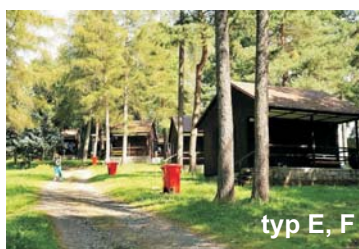
PŘIHLÁŠKY: Použijte výhradně online přihlašovací systém na www.ok-bor.cz/bohemia, výjimečně e-mailem v povinném formátu ČSOS na orientering@ok-bor.cz. Neopomeňte vyčíslit platby! V přihlášce mohou být závodníci pouze z jednoho oddílu a rovněž platby musí být za každý oddíl samostatně! Elektronická přihláška je platná, jen když pořadatel potvrdí její příjem! Startovné a termíny přihlášek dle níže uvedené tabulky. Rozhodující pro výši startovného je datum doručení přihlášky. Telefonické dotazy na 606 733 349 nebo 487 725 449 (Beránek Miroslav).

| STARTOVNÉ A POPLATKY v Kč pro registrované v ČSOS | přihláška doručena a zaplacená do 30.4.2011 | | přihláška doručena a zaplacená do 30.6.2011 | | přihláška doručena a zaplacená později | |
|---|---|---------------|---|---------------|--|----------------|
| | 5dní (etap) | 1 den (etapa) | 5dní (etap) | 1 den (etapa) | 5dní(etap) | 1 den (etapa) |
| vkłady H16-75, D16-70 | 800* | 160* | 1000* | 200* | 1200* | 240* |
| H/D -14 | 600* | 120* | 700* | 140* | 800* | 160* |
| T10, T10P, T-OPEN | 600* | 120* | 600* | 120* | 600* | 120* |
| F3 a F5 | 600* | 120* | 600* | 120* | 600* | 120* |
| bus-jízdenka na E1-E4 | 120 | x | 120 | x | 160 | 50 při nástupu |
| parkovací karta E1-E4 | 120 | x | 120 | x | 160 | 50 při nájedzu |
| půjčení čipu SI** | 200 Kč/5 dní (40 Kč/1 den) při nevrácení bude požadována náhrada ve výši 700 Kč | | | | | |
| změna jména po 30.6.2011 (pouze v rámci jednoho oddílu a jedné kategorie) | | | | | 50 | |
| * | Vklad zahrnuje startovné na Bohemii a mikrosprint, povinný odvod ČSOS a vstup na koupaliště v Novém Boru po etapách. | | | | | |
| ** | Při závodech bude plně uplatněn elektronický systém SPORTIDENT. Do přihlášky uveďte číslo svého SI-čipu nebo zda požadujete jeho zapůjčení! | | | | | |



UBYTOVÁNÍ:

| | | |
|---|---|--|
| Ubytování pro registrované v ČSOS | Pobyt může začít nejdříve 1.8.2011 v 16.00 hod. a musí skončit nejpozději 8.8.2011 v 8.00 hod. (t.j. maximální doba pobytu 7 nocí). Ceny jsou za celou dobu pobytu bez ohledu na skutečný počet nocí: | |
| a) kemp | osoba - značení nepřenosnou zápisní páskou (děti do 6 let zdarma) obytný přívěs nebo auto (vč. přípojky 220V) – cena pouze za přívěs resp. auto | 350 Kč/celou dobu 700 Kč/celou dobu |
| | Parking bude cca 200 m mimo kemp, vozidla nemohou být u stanů! Do přihlášky uveďte informativně počet vozidel, parkovné bude inkasovat provozovatel parkingu u vjezdu (auto do 8 míst včetně 40Kč/den, větší nebo bus 100 Kč/den) | |
| b) tělocvična (na etapy do 20 km) - cena za osobu | | 350 Kč/pobyt |
| c) internát (na etapy do 20 km) – cena za 2lůžkový pokoj – sociálky společné vždy pro 2 pokoje | | 3200 Kč/pobyt |
| d) internát (na etapy do 20 km) – cena za 3lůžkový pokoj – sociálky společné vždy pro 2 pokoje | | 4800 Kč/pobyt |
| e) chata 3lůžková bez sociálního zařízení (na etapy do 25km) – cena za chatu | | 3800 Kč/pobyt |
| f) chata 4lůžková bez sociálního zařízení (na etapy do 25 km) – cena za chatu | | 5000 Kč/pobyt |
| g) hotel** s polopenzí, 2lůžk.pokoje, soc. zařízení společná vždy pro 2 pokoje, samoobslužná jídelna | | 2800 Kč/os/pobyt |
| POZOR! K ubytování dle položek e)-g) je nutno mít vlastní dopravu na etapy! | | |
| Kapacita ubytování na lůžkách je omezená, ubytování je nutno objednat nejpozději do 30.4.2011 a zaplatit ihned jakmile pořadatel přihlášku potvrdí (pokud možno zároveň se startovním) - bez úhrady předem nelze žádná lůžka rezervovat! | | |



PLATBY:

Všechny poplatky uhradte na účet č. **4605824/0600** (majitel OK Jiskra Nový Bor) u GE Money Bank Nový Bor bezhotovostním převodem, nebo složením hotovosti na přepážce některé z poboček této banky. Jako **variabilní symbol** uveďte číslo oddílu dle adresáře ČSOS 2011, u neregistrovaných PSC shodné s adresou v přihlášce. **Storna:** Za storno přihlášky doručené do 30.6.2011 bude vráceno 80% ze zaplacených poplatků, za později doručené (nejpozději u prezentace) pouze 20%.



TURISTIKA:

<http://www.luzicke-hory.cz/>

<http://www.ceskosaske-svycarsko.cz/>

<http://panska-skala.ceskehory.cz/>

<http://www.hradsloup.cz/>

<http://www.hrad-bezdez.cz/>, www.bezdez.eu

<http://www.infolbc.cz/>

<http://www.about-czechia.com>

<http://www.pruvodce.com>

<http://www.ceskolipsko.info>

